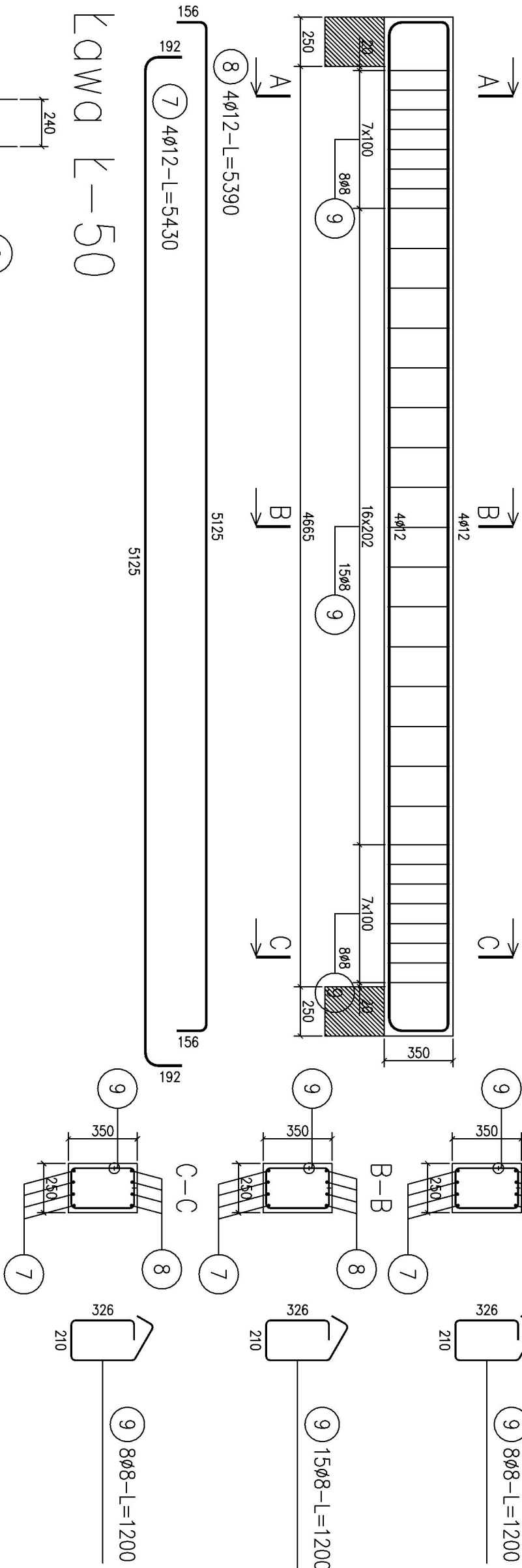


Belka nad wrotami

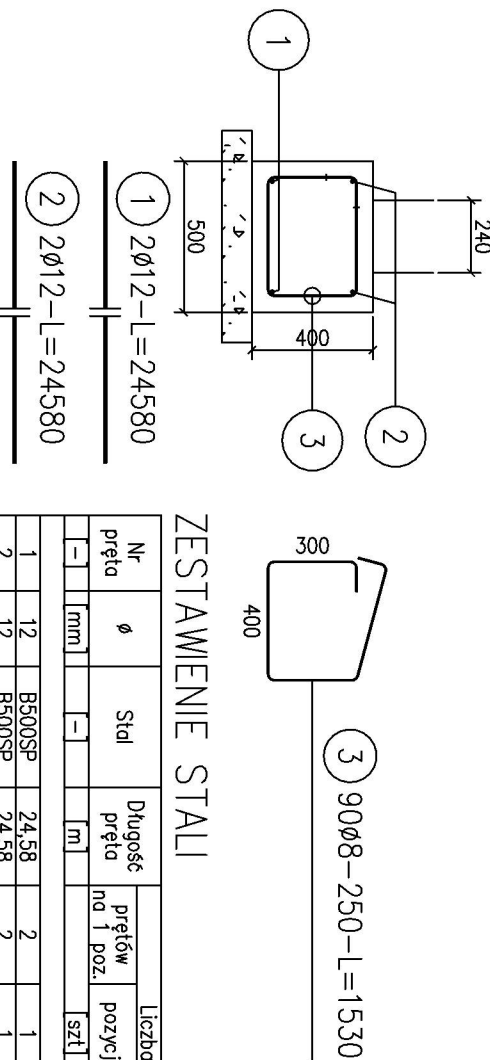


ZESTAWIENIE STALI

Nr pręta	Ø	Stal	Długość pręta na 1 poz.	Liczba		Długość łączna
				prętów na 1 poz.	pozycji szt.	prętów łączne
7	12	B500SP	5,43	4	1	4
8	12	B500SP	5,39	4	1	4
9	8	B500SP	1,20	31	1	31
Razem długość prętów						37,20
Masa jednostkowa						[mb]
Masa prętów dla danej średnicy						[kg/mb]
Masa łączna						[kg]
						14,7
						53,1

UWAGA : Sumaryczno długość prętów jest długością rzeczywistą w osi pręta  
metodą B wg PN-EN ISO 3766:2006.

LAWA L-50

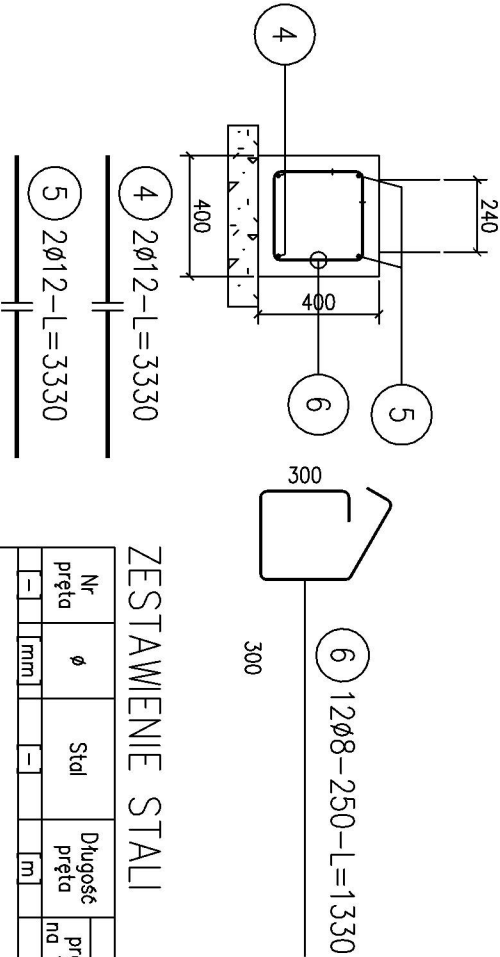


ZESTAWIENIE STALI

Nr pręta	Ø	Stal	Długość pręta na 1 poz.	Liczba		Długość łączna
				prętów na 1 poz.	pozycji szt.	prętów łączne
1	12	B500SP	24,58	2	1	2
2	12	B500SP	24,58	2	1	2
3	8	B500SP	1,53	90	1	90
Razem długość prętów						137,70
Masa jednostkowa						[mb]
Masa prętów dla danej średnicy						[kg/mb]
Masa łączna						[kg]
						54,4
						141,7

UWAGA : Sumaryczno długość prętów jest długością rzeczywistą w osi pręta  
metodą B wg PN-EN ISO 3766:2006.

LAWA L-40

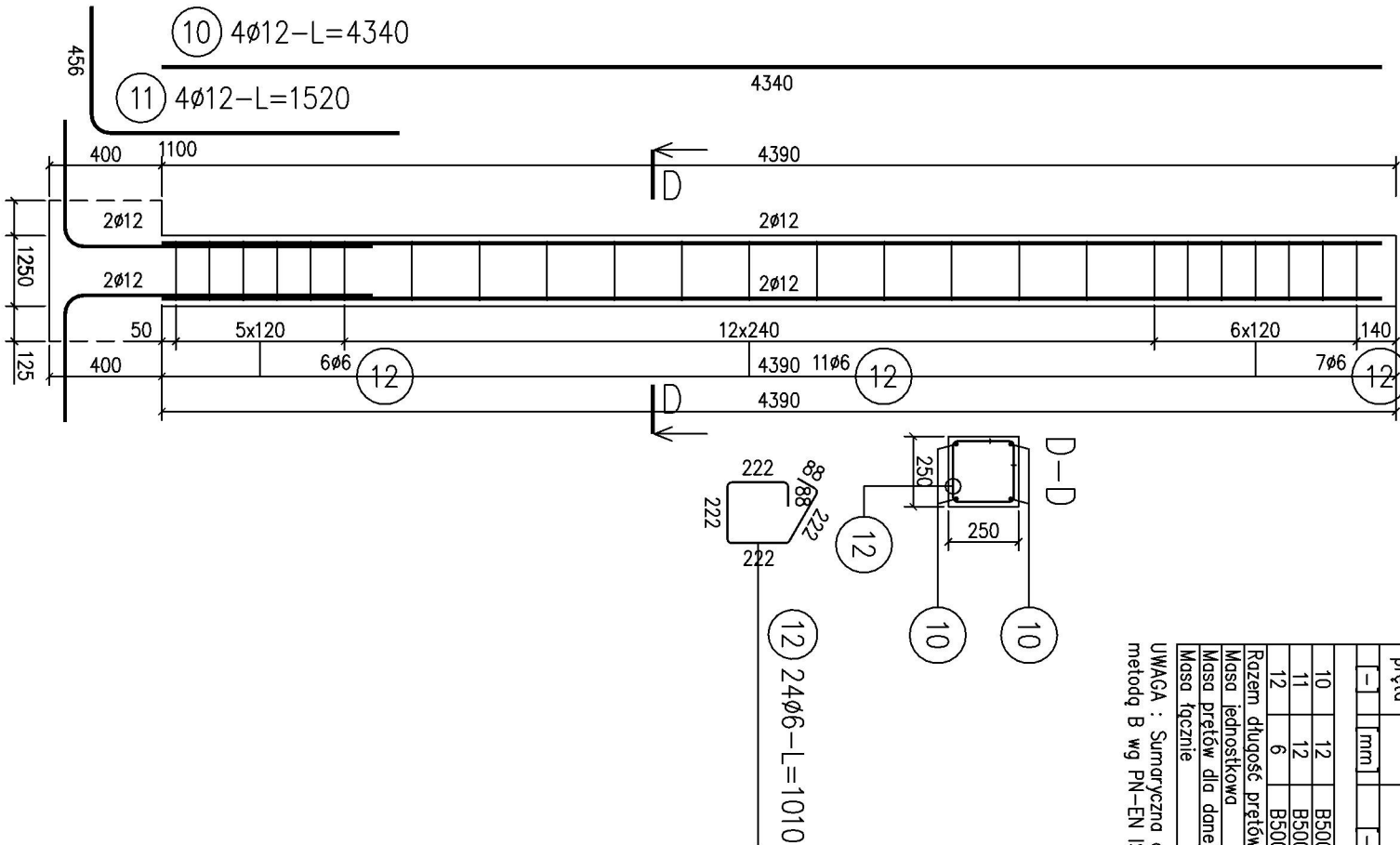


ZESTAWIENIE STALI

Nr pręta	Ø	Stal	Długość pręta na 1 poz.	Liczba		Długość łączna
				prętów na 1 poz.	pozycji szt.	prętów łączne
4	12	B500SP	3,33	2	1	2
5	12	B500SP	3,33	2	1	2
6	8	B500SP	1,33	12	1	12
Razem długość prętów						15,96
Masa jednostkowa						[mb]
Masa prętów dla danej średnicy						[kg/mb]
Masa łączna						[kg]
						6,3
						18,1

UWAGA : Sumaryczno długość prętów jest długością rzeczywistą w osi pręta  
metodą B wg PN-EN ISO 3766:2006.

Słup 25/25 – 3szt



ZESTAWIENIE STALI

Nr pręta	Ø	Stal	Długość pręta na 1 poz.	Liczba		Długość łączna
				prętów na 1 poz.	pozycji szt.	prętów łączne
10	12	B500SP	4,34	12	1	12
11	12	B500SP	1,52	12	1	12
12	6	B500SP	1,01	72	1	72
Razem długość prętów						72,72
Masa jednostkowa						[mb]
Masa prętów dla danej średnicy						[kg/mb]
Masa łączna						[kg]
						16,1
						78,5

UWAGA : Sumaryczno długość prętów jest długością rzeczywistą w osi pręta  
metodą B wg PN-EN ISO 3766:2006.

Temat:	ROZBUDOWA BUDYNKU DOMU LUDOWEGO w PARMIE			
Inwestor:	Gmina Łowicz ul. Długa 12, 99-400 Łowicz			
Projektant:	mgr inż. Marek Krawczyk MAZ/0079/POOK/10			
Strawczy:	mgr inż. Janusz Szczepaniak ZO/67/Sk-06			
Branża:	KONSTRUKCYJNA		nr rys. K-3	
Lokalizacja:	PARMA, gm. Łowicz nr ewid. działki 98/1			
Nazwa rysunku:	Elementy konstrukcyjne			
data:	format rys.	skala rys.	nr strony	
XII. 2020r.	A2	1:25	.....	